

Bewegungsspiel und Herkunft der Lebensmittel:

OBEN UND UNTEN



ABLAUF:

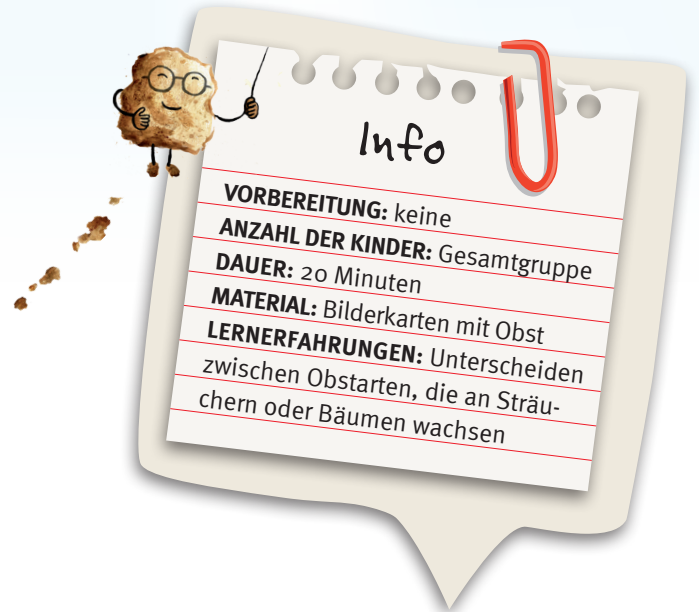
Erzählen Sie den Kindern die Geschichte von der abenteuerlichen Reise einer Erdbeere: Wie sie vom Feld zum Markt und schließlich auf den Frühstückstisch einer Familie gelangt und verspeist wird. Versuchen Sie, möglichst viele Obstarten in Ihre Erzählung einzubauen, denen die Erdbeere unterwegs begegnet (z.B. Brombeeren, Kirschen, Aprikosen, Himbeeren, Johannisbeeren etc.). Zeigen Sie gleichzeitig den Kindern Bilderkarten mit Obst. Wird eine Obstart genannt, können die Kinder überlegen, ob sie an einem Strauch oder an einem Baum wächst.

Wächst die Frucht

- an einem Strauch hocken sich die Kinder hin,
- an einem Baum stellen sich die Kinder mit ausgestreckten Armen hin.

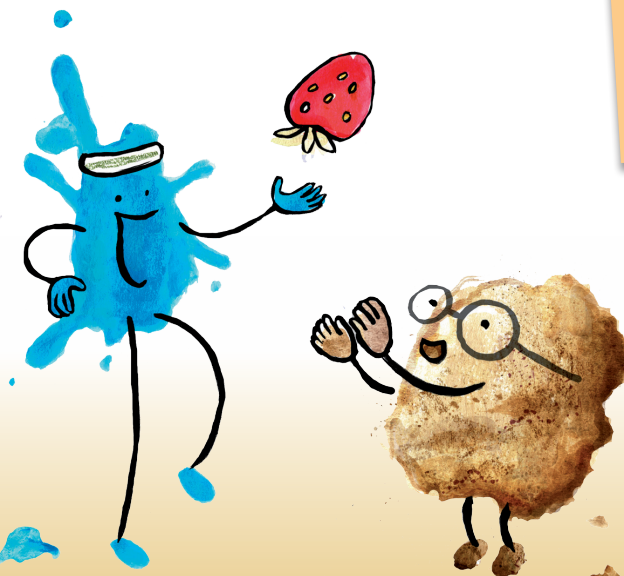
ANREGUNG FÜR DEN ABLAUF MIT JÜNGEREN KINDERN:

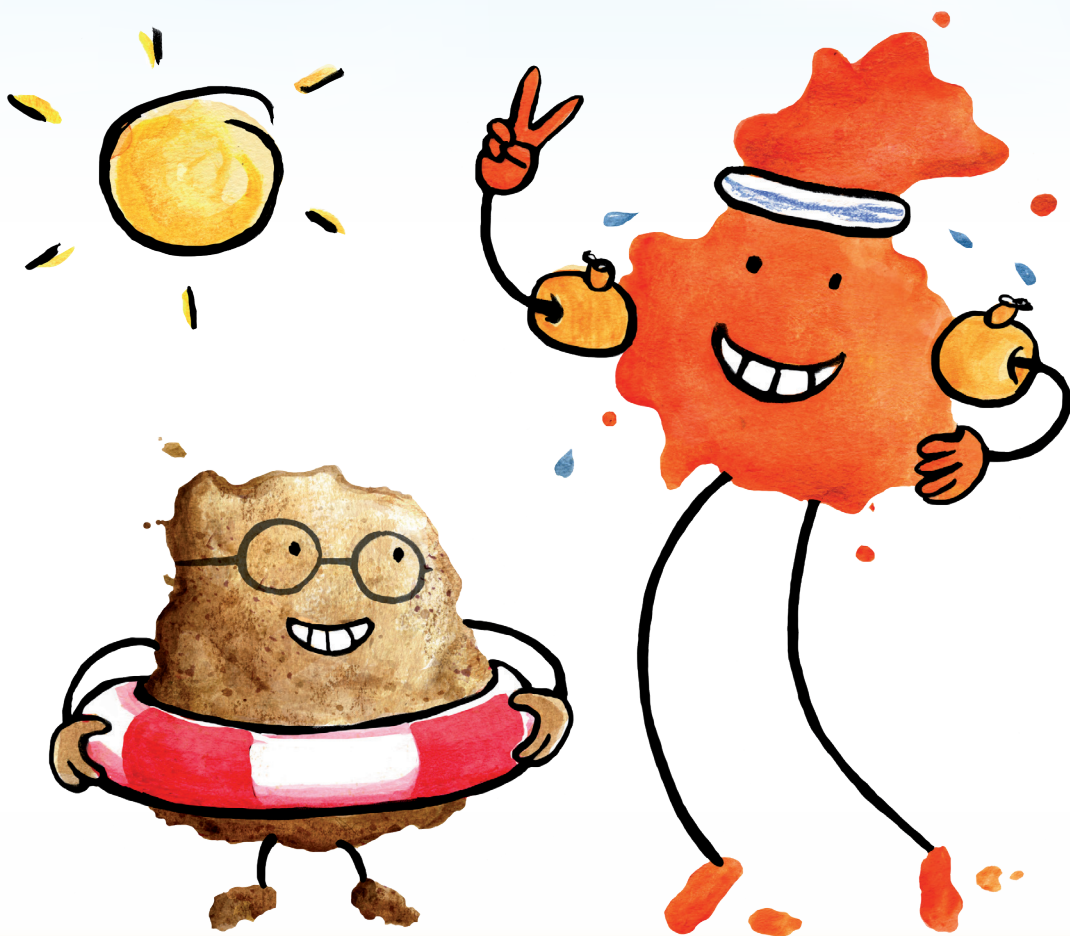
Die jüngeren Kinder machen die Bewegungsabläufe den älteren Kindern nach.



Tipp

Variante: Statt mit Obst können Sie das Spiel auch mit Gemüse spielen, dann werden die Wachstumsorte „unter der Erde, über der Erde“ abgefragt. Im Rahmen des Frühstücks oder Mittagessens kann mit dem vorhandenen Obst und Gemüse „geübt“ werden.





Gefördert durch:



aufgrund eines Beschlusses
des Deutschen Bundestages

Gefördert durch:



aufgrund eines Beschlusses
des Deutschen Bundestages

Quelle: modifiziert nach Meier-Ploeger, Küzell

verbraucherzentrale